

## Analisi dell'intervisibilità reale da punti di presa

In esito allo studio dell'intervisibilità teorica sono stati individuati 19 punti dai quali il progetto risulterebbe teoricamente visibile anche in presenza di opere di mitigazione visiva a verde.

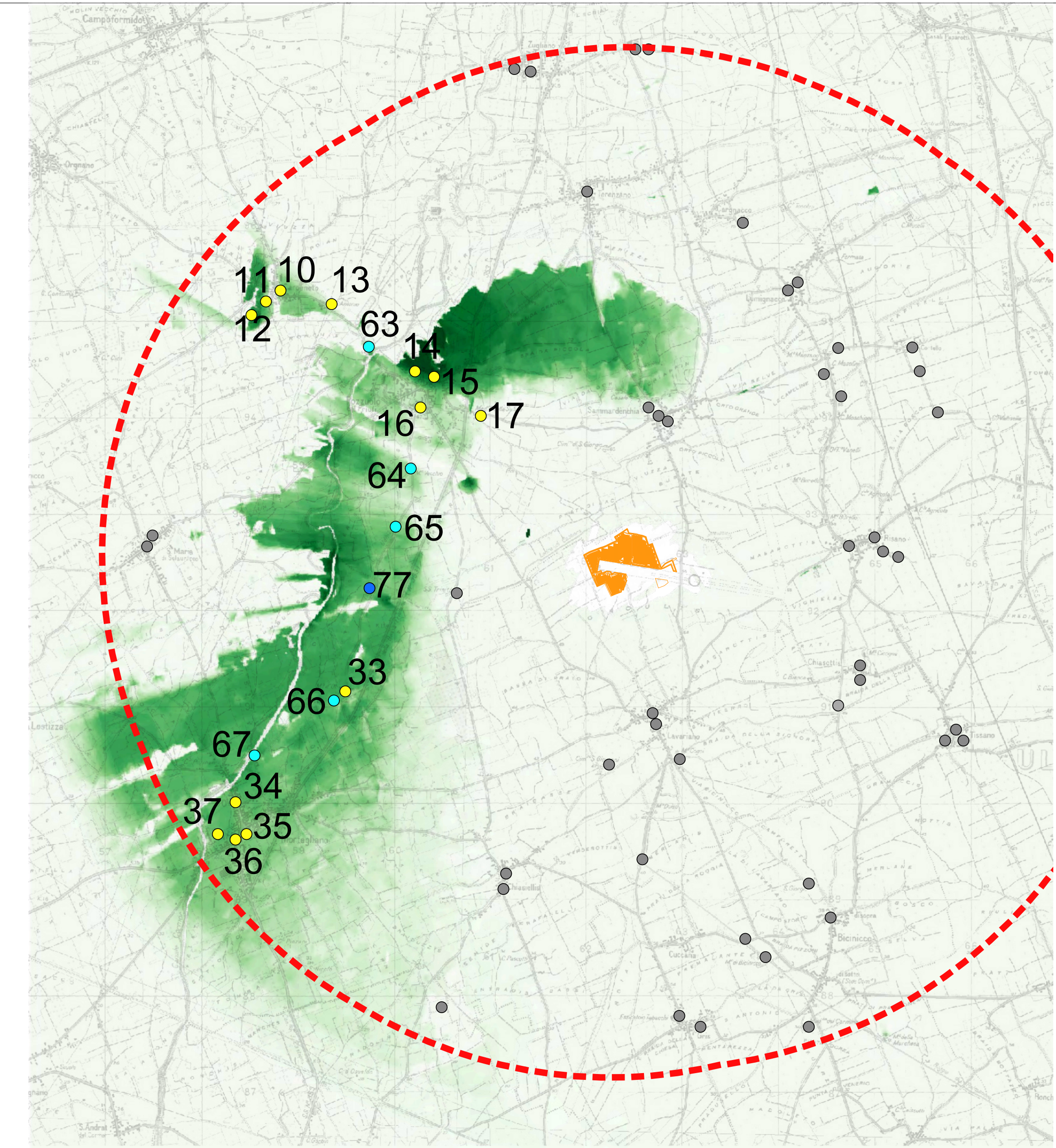
Sulla presente tavola sono riportate le fotografie scattate nei 19 punti di presa inquadrando la direzione del sito di progetto indicata dal cono verde.

Dall'analisi delle fotografie scattate dai suddetti punti di presa, si evince che la visibilità reale del progetto è nulla in quanto il susseguirsi di cortine alberate, aree edificate e altri ostacoli non permettono di avere visuale chiara del sito di progetto.

Ogni fotografia e' accompagnata da un'ortofoto che indica il punto di presa e l'orientamento del cono visivo.

Nella mappa di destra, i punti numerati sono i punti presa per cui e' stata condotta l'analisi di intervisibilità reale tramite materiale fotografico.

La tabella in basso a destra mette in corrispondenza il numero del punto presa con il relativo bene tutelato e, nell'apposita colonna, il valore di intervisibilità reale ottenuto a seguito dell'analisi del materiale fotografico.



ID punto	Descrizione Bene	Tipologia	Intervisibilità reale
10	Chiesa di Santa Maria Assunta	Beni culturali	Nulla
11	Villa Bresciani Taboga	Beni culturali	Nulla
12	Chiesa di San Michele Arcangelo al Cimitero	Beni culturali	Nulla
13	Chiesa di Sant Antonio Abate	Beni culturali	Nulla
14	Villa Treo Sabbadini	Beni culturali	Nulla
15	Villa Masotti	Beni culturali	Nulla
16	Chiesa di Sant Andrea Apostolo	Beni culturali	Nulla
17	Chiesa della Madonna della Salute	Beni culturali	Nulla
33	Molino D Olivo	Beni culturali	Nulla
34	Villa Varmo	Beni culturali	Nulla
35	Chiesa della Santissima Trinita	Beni culturali	Nulla
36	Chiesa di San Pietro E San Paolo Apostoli	Beni culturali	Nulla
37	Macello	Beni culturali	Nulla
63	Punto panoramico sul Cormor	Aspetti scenico percettivi punti	Nulla
64	Punto panoramico sulle montagne	Aspetti scenico percettivi punti	Nulla
65	Punto panoramico sulle montagne e su Pozzuolo del Friuli	Aspetti scenico percettivi punti	Nulla
66	Punto panoramico sulle montagne	Aspetti scenico percettivi punti	Nulla
67	Punto panoramico sul Cormor	Aspetti scenico percettivi punti	Nulla
77	Analisi visibilita' da Roggia 2	Rogge di Udine e Palma	Nulla

REGIONE  
FRIULI VENEZIA GIULIA

PROVINCIA DI  
UDINE

COMUNE DI  
MORTEGLIANO

COMUNE DI  
PAVIA DI UDINE

COMUNE DI  
SANTA MARIA LA LONGA

**IMPIANTO AGRIVOLTAICO PISTA**  
**Poterza in Immissione 19 678 MW**  
Area impianto nell'agro del Comune di Mortegliano (UD)  
Opere di collegamento alla RTN nell'agro dei Comuni di Mortegliano (UD), Pavia di Udine (UD), Santa Maria la Longa (UD)

**PROponente**  
SUNFIELD 1 S.R.L.  
Via G. A. Longhi 23 - 35129 Padova (PD)  
P.IVA: 055550288  
PEC: sunfield1@legmail.it

**PROgettazione**  
NAZCA ITALIA S.R.L.S.  
Località Santa Croce 396 - 34151 Trieste (TS)  
P.IVA: 01189450322  
PEC: official@pec.nazcaitalia.it

**TECNICI**  
Arch. Alberto Pizzali  
Via Sopione Anniato 81- 50136 Firenze (FI)  
P.IVA: 07116960462  
PEC: pizzali.18519@comelano.it

Versione	Data	Motivo
REV 1	25/11/2025	Istanza di Verifica di Assoggettabilità alla VIA (Art.19 del D.Lgs. 152/2006)

Titolo elaborato**ANALISI DELL'INTERVISIBILITA' REALE**

Progetto DefinitivoCodice elaborato**SPA043**